

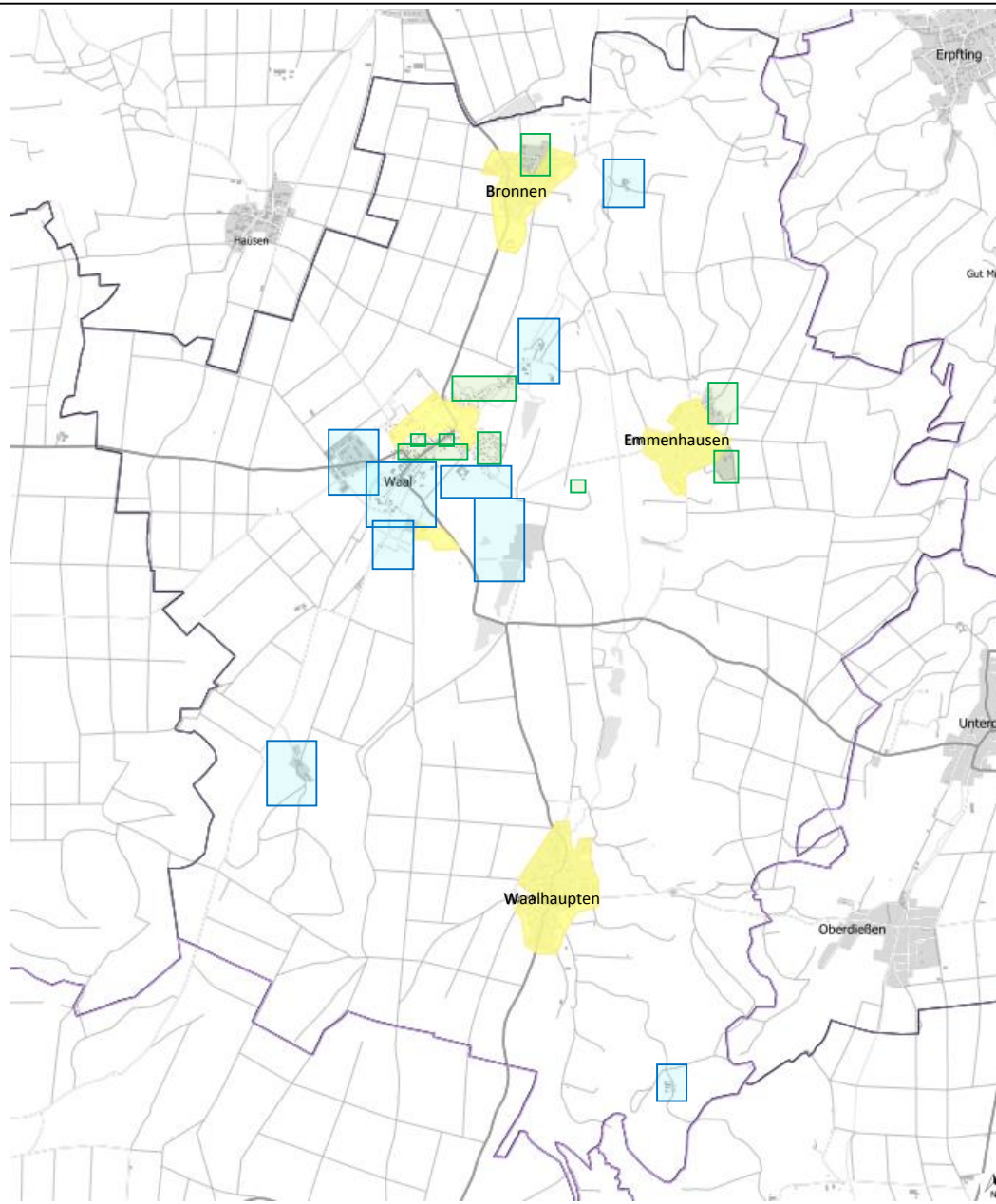
Bestandsaufnahme

im Rahmen der Richtlinie zur Förderung des Aufbaus von Hochgeschwindigkeitsnetzen im Freistaat Bayern (Breitbandrichtlinie – BbR) vom 09.07.2014.

- Die Marktgemeinde Waal hat ein vorläufiges Erschließungsgebiete (= gesamtes Gemeindegebiet / siehe anl. Karten Seite 2) festgelegt.
- Die derzeitige Ist-Versorgung vor der Markterkundung ist in folgender Tabelle und in anliegender Karte dargestellt:

Die aktuelle Ist-Versorgung in den vorläufigen Erschließungsgebieten sieht wie folgt aus:

Tabelle der Ist-Versorgung: Stand vor der Markterkundung									
Download [Mbit/s] / Upload[Mbit/s]	<=15 / <=1			16 / 1			>= 30 / >=2		
	ja	nein	z.T.	ja	nein	z.T.	ja	nein	z.T.
Ort Waal			x			x			x
Bronnen		x				x			x
Emmenhausen		x				x			x
Waalhaupten		x			x		x		



Karte der Ist-Versorgung

Stand vor der Markterkundung

Legende:

Vorläufiges Erschließungsgebiet

(= gesamtes Gemeindegebiet)



Bandbreiten im Down-/Upload
[Mbit/s]

$\leq 15 / 1$

$= 16 / 1$

$\geq 30 / 2$ *)

*) kein weißer NGA-Fleck