



16. Dezember 2016

Anlage zum Auswahlverfahren – einstufig – zur Bestimmung eines Netzbetreibers für den Aus- bzw. Aufbau eines NGA-Netzes im Rahmen der Richtlinie zur Förderung des Aufbaus von Hochgeschwindigkeitsnetzen im Freistaat Bayern

Beschreibung der Leistungsanforderungen für die Versorgung in den einzelnen vorläufigen Erschließungsgebieten (EG) nach Markterkundung

Leistungsanforderung für EG 1, EG 2 und EG 4 nach Pkt. 3.a):

Flächendeckende Übertragungsraten von mindestens **100 Mbit/s** Download und von mindestens **20 Mbit/s** im Upload für alle möglichen Endkunden (Nr. 1.2 Satz 2 i.V. m. Nr. 1.1. BbR).

Leistungsanforderung für EG 3 nach Pkt. 3.a):

Übertragungsraten von mindestens **50 Mbit/s** im Download für einen Teil und nicht weniger als **30 Mbit/s** im Download für alle möglichen Endkunden sowie Upload-Geschwindigkeiten, die viel höher sind als bei Netzen der Breitbandgrundversorgung (mindestens 2 Mbit/s); für Sägmühle: **100 Mbit/s** Download und **20 Mbit/s** Upload

Hinweis 1:

Falls ein Angebot einen FttB-Ausbau vorsieht, sind für unbebaute, bereits parzellierte Grundstücke Mikrorohre bis knapp über die Grundstücksgrenzen zu verlegen. Die Verlegung muss nach den einschlägigen DIN-Normen erfolgen.

Hinweis 2:

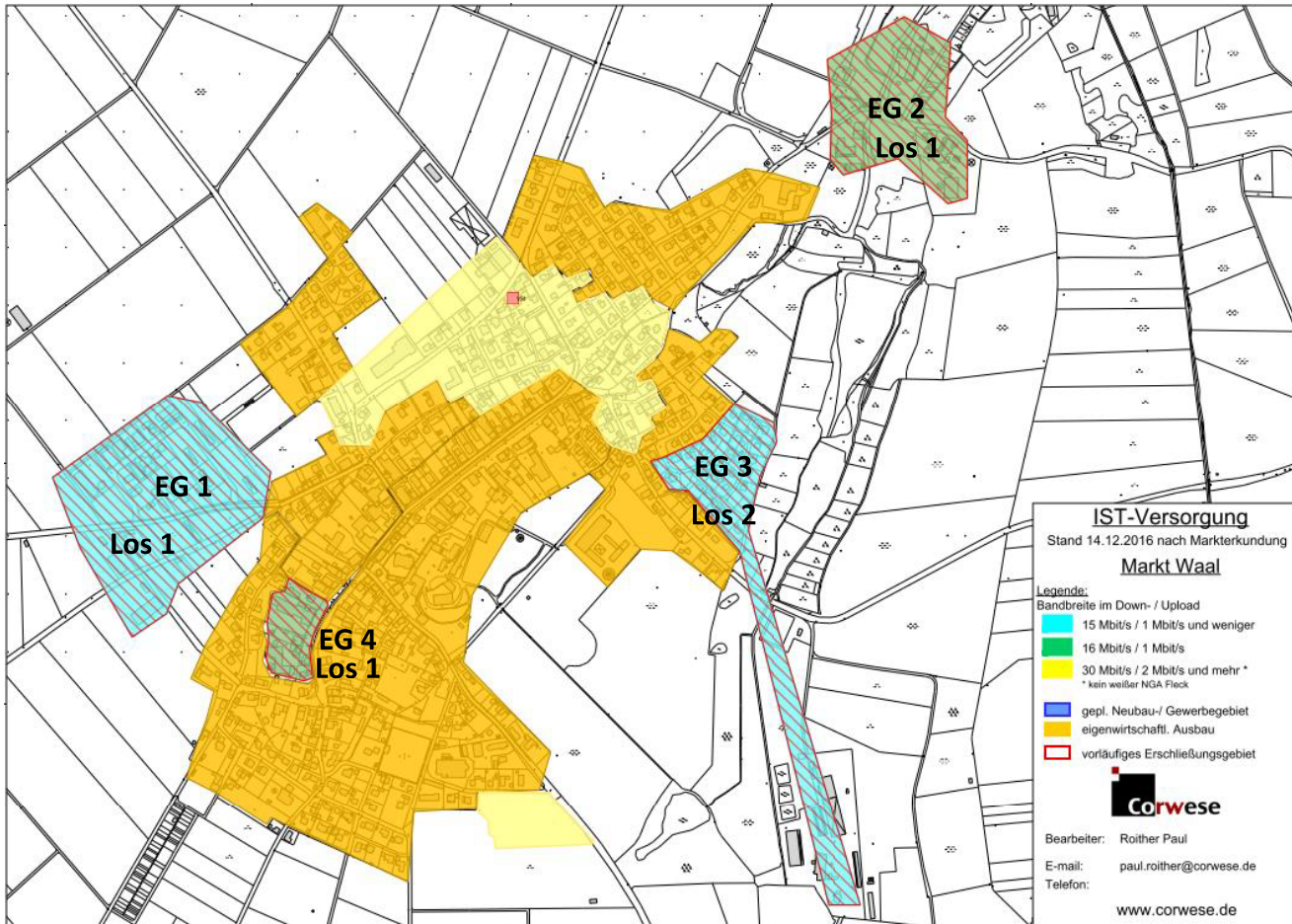
Falls ein Angebot einen FttB-Ausbau vorsieht, ist die Netzstruktur entsprechend dem LR-Masterplan aufzubauen; Auskunft erteilt Herr Martin, VG Buchloe .



16. Dezember 2016

Anlage zum Auswahlverfahren – einstufig – zur Bestimmung eines Netzbetreibers für den Aus- bzw. Aufbau eines NGA-Netzes im Rahmen der Richtlinie zur Förderung des Aufbaus von Hochgeschwindigkeitsnetzen im Freistaat Bayern

Übersichtskarte Erschließungsgebiete (EG)



Karte ohne Maßstab

16. Dezember 2016

Anlage zum Auswahlverfahren – einstufig – zur Bestimmung eines Netzbetreibers für den Aus- bzw. Aufbau eines NGA-Netzes im Rahmen der Richtlinie zur Förderung des Aufbaus von Hochgeschwindigkeitsnetzen im Freistaat Bayern

Detailkarte Erschließungsgebiet 1 = Gewerbegebiet (Los 1)



■ = zu versorgende Gebäude

■ = zu versorgende Grundstücke

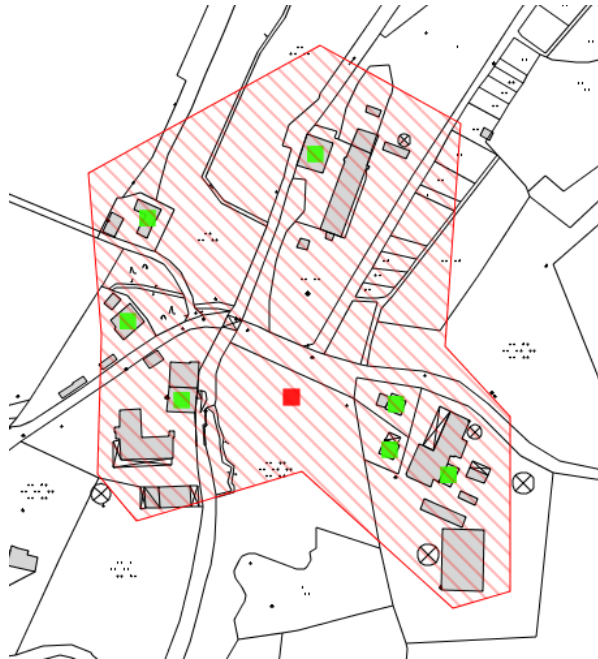
Leistungsanforderung: flächendeckend 100/20 Mbit/s dl/ul

Karte ohne Maßstab

16. Dezember 2016

Anlage zum Auswahlverfahren – einstufig – zur Bestimmung eines Netzbetreibers für den Aus- bzw. Aufbau eines NGA-Netzes im Rahmen der Richtlinie zur Förderung des Aufbaus von Hochgeschwindigkeitsnetzen im Freistaat Bayern

Detailkarte Erschließungsgebiet 2 = Mühlenstraße (Los 1)



 = zu versorgende Gebäude

 = zu versorgende Grundstücke

Leistungsanforderung: flächendeckend 100/20 Mbit/s dl/ul

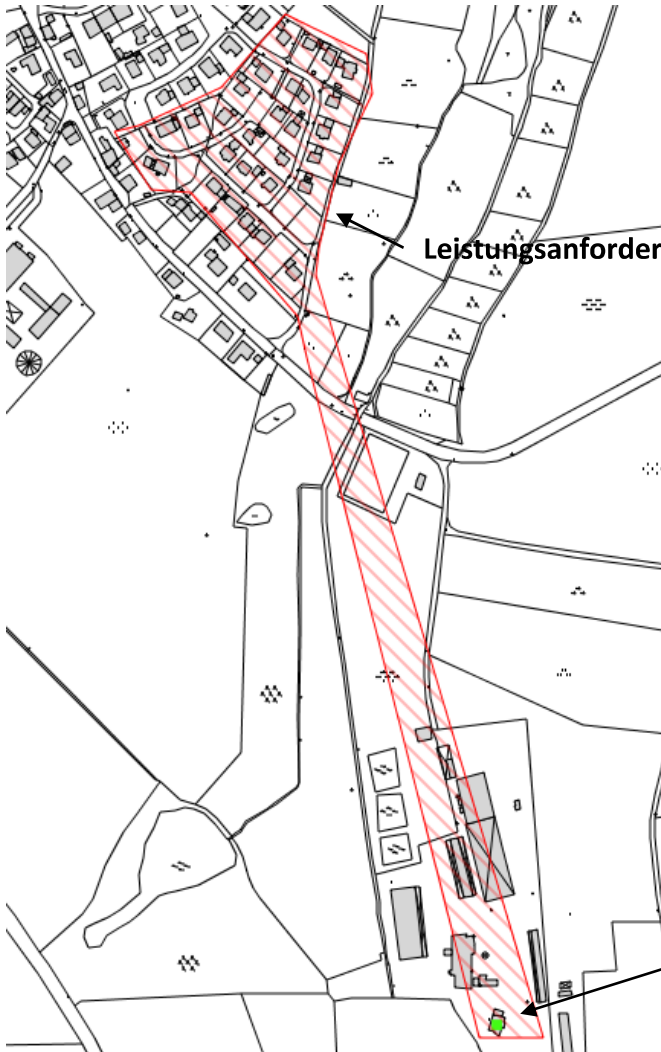
Karte ohne Maßstab



16. Dezember 2016

Anlage zum Auswahlverfahren – einstufig – zur Bestimmung eines Netzbetreibers für den Aus- bzw. Aufbau eines NGA-Netzes im Rahmen der Richtlinie zur Förderung des Aufbaus von Hochgeschwindigkeitsnetzen im Freistaat Bayern

Detailkarte Erschließungsgebiet 3 = Am Walkweiher – Sägmühle (Los 2)



■ = zu versorgende Gebäude

Leistungsanforderung: flächendeckend 30/50 Mbit/s dl

Leistungsanforderung:
100/20 Mbit/s dl/ul

Karte ohne Maßstab

16. Dezember 2016

Anlage zum Auswahlverfahren – einstufig – zur Bestimmung eines Netzbetreibers für den Aus- bzw. Aufbau eines NGA-Netzes im Rahmen der Richtlinie zur Förderung des Aufbaus von Hochgeschwindigkeitsnetzen im Freistaat Bayern

Detailkarte Erschließungsgebiet 4 = Singoldstraße (Los 1)



 = zu versorgende Gebäude

Leistungsanforderung: flächendeckend 100/20 Mbit/s dl/ul

Karte ohne Maßstab